



BUREAU D'ETUDES THERMIQUE

ETUDE THERMIQUE PREVISIONNELLE

en complément de l'attestation Bbio

Projet

Maison individuelle
3 Faces
Commune de Saleille (66520)
Numéro du cadastre : A56

Maître d'ouvrage

Mr et Mme Dupond
2 Rue des plantes en fleurs
66240 St Esteves

Type d'étude réalisé

RT2012

Logiciel utilisé

Climawin

Version du moteur de calcul

7.1.0.0

Date de réalisation de l'étude

12/08/2015

Numéro de Dépôt de permis de construire

N.C.

Date de Dépôt de permis de construire

N.C.

Etude réalisée suivant plan Architecte du :

15/02/2015



SARL BATIFLUIDES

Agence de Perpignan
7 av Général Leclerc
66000 Perpignan

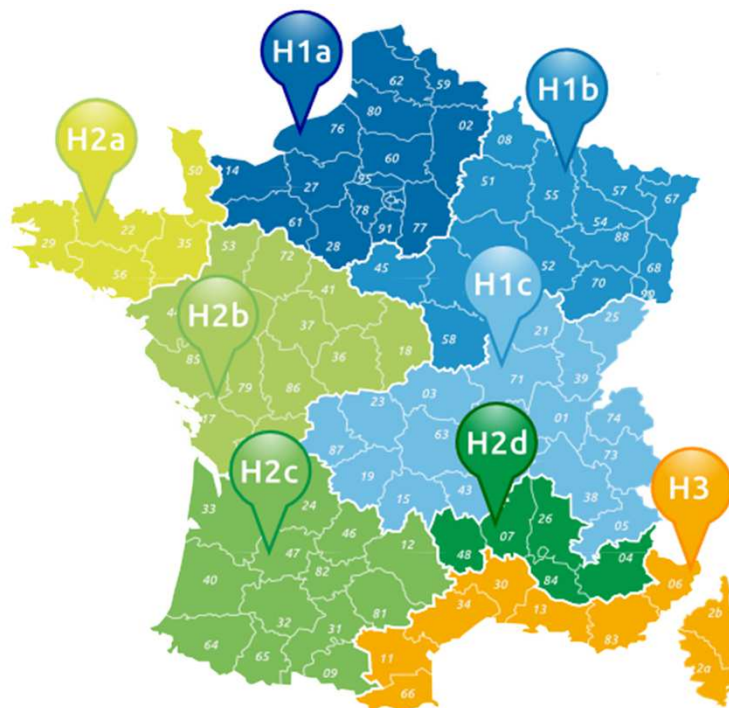
Tél : 04 68 73 36 07
Fax : 04 68 57 39 35
contact@batifluides.fr



PRESENTATION DU PROJET

Informations générales

SHAB	189.90 m ²
S RT (Anciennement SHON RT)	199.40 m ²
Zone Climatique RT 2012	H3
Département	66



Altitude et palier de la RT 2012	< 400 m
Zone de bruit	BR1
Classe d'inertie du bâtiment	Lourd
Inertie séquentielle du bâtiment	Moyenne



SARL BATIFLUIDES

Agence de Perpignan
7 av Général Leclerc
66000 Perpignan

Tél : 04 68 73 36 07
Fax : 04 68 57 39 35
contact@batifluides.fr



RESULTATS

Coéfficients réglementaires

Bbio : Besoins Bio climatiques, exprimés en Points. Ce coefficient reflète le degré d'isolation de votre bâtiment, ses apports solaires, son orientation... C'est le coefficient vérifié lors du dépôt de votre permis de construire.

Cep : Consommations en Energie Primaire : c'est la consommation de votre bâtiment par m² de S RT (anciennement SHON RT). Il est directement lié aux rendements de vos générateurs de chauffage et d'eau chaude et de votre ventilation.

Tic : Température Intérieure Conventionnelle : c'est la moyenne des températures relevées au cours des cinq jours les plus chauds.

Bbio max

32.10 Points

Cep max

30.1 kWh/m².an

Tic max

33.7 °C

Bbio Projet

26.60 Points

-17.13 %

Cep projet

29.7 kWh/m².an

-1.33 %

Tic projet

30.6 °C

-9.20 %

Surface vitrée

La RT 2012 impose une surface vitrée supérieure ou égale à 1/6 de la SHAB. Votre SHAB étant de 189.90 m² vous devez posséder au moins $189.90 \text{ m}^2 / 6 = 31.65 \text{ m}^2$ de surface vitrée.

Surface vitrée minimale

31.65 m²

Votre surface vitrée

54.60 m²

Votre projet respecte la surface vitrée demandée par la RT 2012



SARL BATIFLUIDES

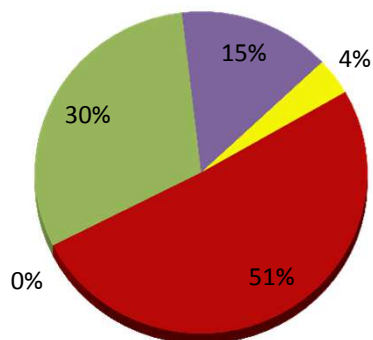
Agence de Perpignan
7 av Général Leclerc
66000 Perpignan

Tél : 04 68 73 36 07
Fax : 04 68 57 39 35
contact@batifluides.fr



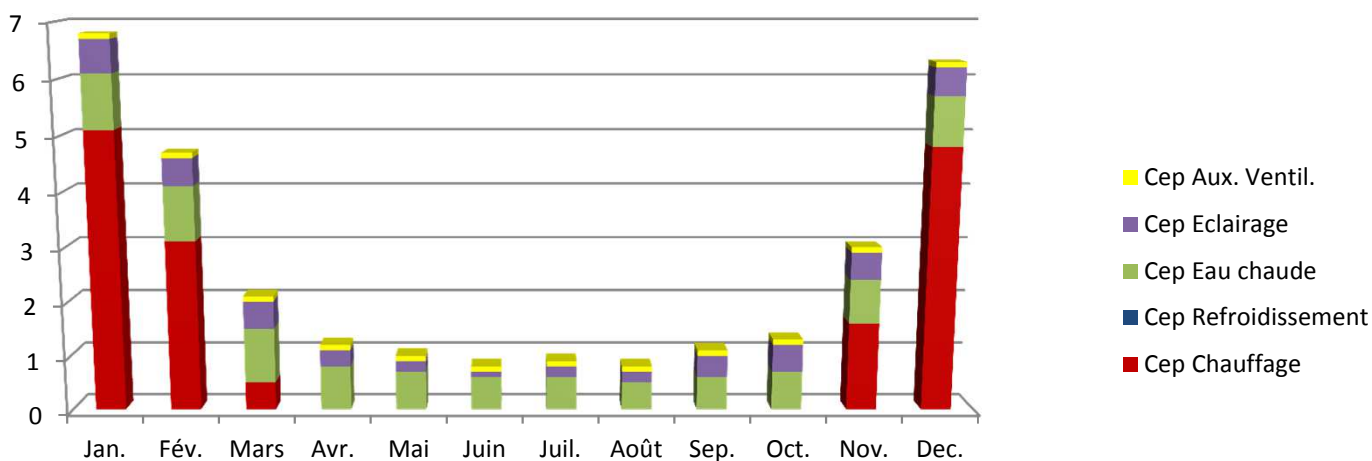
RESULTATS

Détail des consommations par poste Annuelle



Couleur	Référence	Consommation en kWhEP/an	%
■	Consommation de Chauffage	15.1	51
■	Consommation de Climatisation	0.0	0
■	Consommation d'eau chaude	9.1	31
■	Consommation d'éclairage	4.4	15
■	Consommation Auxiliaire et ventilation	1.1	4

Détail des consommations par poste mensuelle



SARL BATIFLUIDES

Agence de Perpignan
7 av Général Leclerc
66000 Perpignan

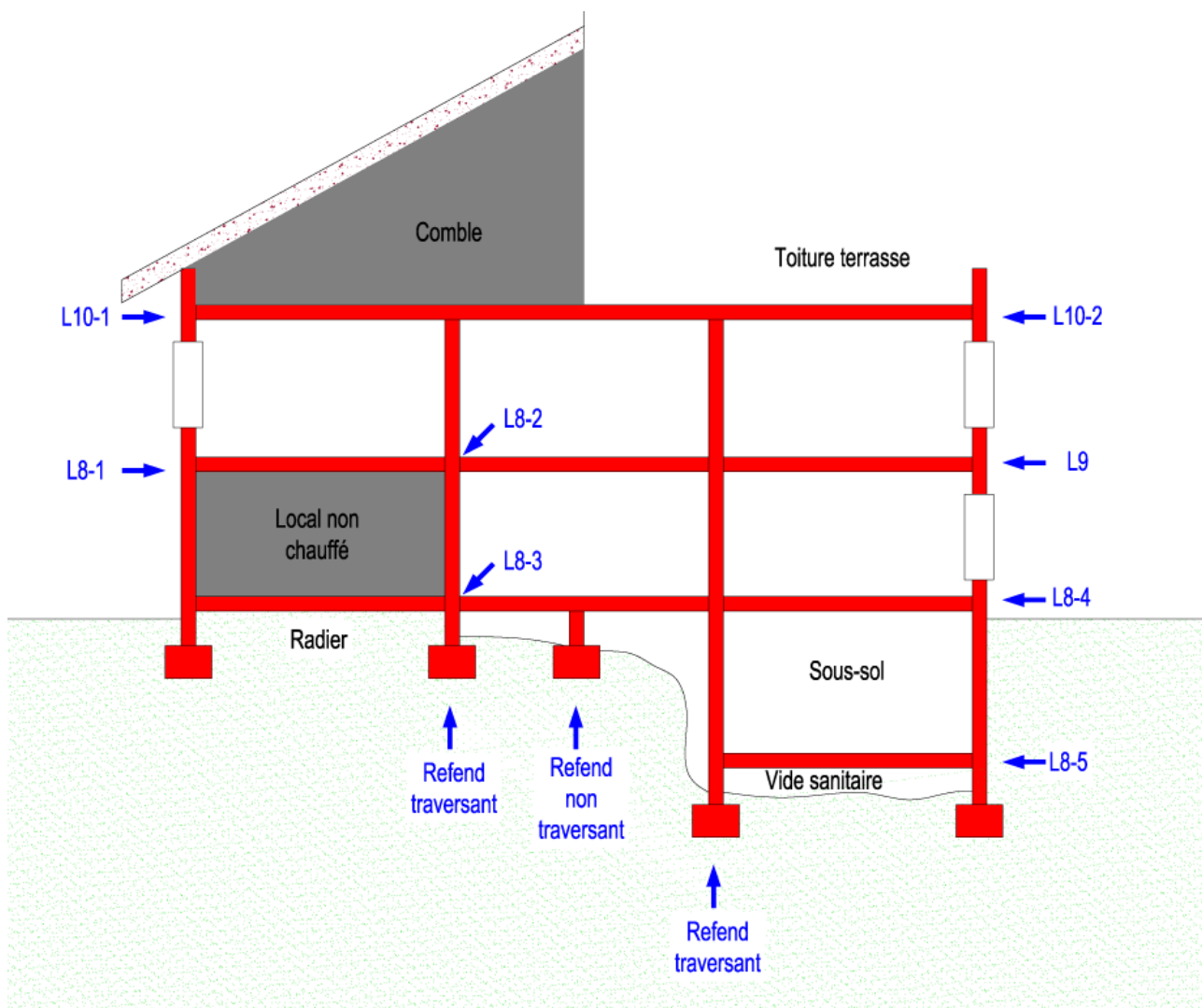
Tél : 04 68 73 36 07
Fax : 04 68 57 39 35
contact@batifluides.fr



SAISIE DES DONNEES

Ponts thermiques

Dénomination	TYPE D'ISOLANT	Psi
L8	Plannelle à rupteur thermique	0.26
L9		
L10		



SARL BATIFLUIDES

Agence de Perpignan
7 av Général Leclerc
66000 Perpignan

Tél : 04 68 73 36 07
Fax : 04 68 57 39 35
contact@batifluides.fr



SAISIE DES DONNEES

MENUISERIES EXTERIEURES

Référence	Protection mobile	Uwsp	Swsp	Tlwsp	Uwap	Swap	Tlwap	Surf. (m²)
PF ALU FIXE + VRE - 0.5X1.7HT : 0.5X1.7HT/SEJOUR	Volet motorisé	1.758	0.527	0.658	1.363	0.131	0.123	0.85
PF ALU OB + VRE - 1.45X2.15HT : 1.45X2.15HT/CUISINE	Volet motorisé	1.509	0.527	0.658	1.208	0.131	0.123	2.9
BAIES ALU C + VRE - 2.1X2.15HT : 2.1x2.15ht/cuisine	Volet motorisé	1.468	0.527	0.658	1.182	0.131	0.123	4.2
PF ALU OB + VRE - 1.45X2.15HT : 1.45X2.15HT/CUISINE	Volet motorisé	1.509	0.527	0.658	1.208	0.131	0.123	2.9
BAIES ALU C + VRE - 4.36X2.15HT : 4.36X2.15HT/SALON	Volet motorisé	1.421	0.527	0.658	1.151	0.131	0.123	8.72
PF ALU FIXE + VRE - 0.6X2.15HT : 0.6X2.15HT/SDB	Vénitien manuel	1.697	0.527	0.658	1.371	0	0.18	1.2
F ALU COULIS. + VRE - 2.4X0.8HT : 2.4X0.8HT/CH 2	Volet motorisé	1.547	0.527	0.658	1.232	0.131	0.123	1.92
F ALU COULIS. + VRE - 1.68X0.8HT : 1.68X0.8HT/SDB 2	Volet motorisé	1.567	0.527	0.658	1.245	0.131	0.123	1.36
F ALU COULIS. + VRE - 2.4X0.8HT : 2.4X0.8HT/CH 2	Volet motorisé	1.547	0.527	0.658	1.232	0.131	0.123	1.92
PF ALU COULIS. + VRE - 2.25X2.5HT : 2.5X2.5HT/CH 1	Volet motorisé	1.55	0.527	0.658	1.234	0.131	0.123	1.8
PF ALU FIXE + VRE - 0.6X2.15HT : 0.6X2.15HT/CH 1	Vénitien manuel	1.697	0.527	0.658	1.371	0	0.18	1.2
F ALU OB. + VRE - 0.5X0.9HT : 0.5X0.9HT/WC	Volet motorisé	1.741	0.527	0.658	1.353	0.131	0.123	0.45
PORTE D'ENTREE/GARAGE - 0.8X2.15HT : 0.8X2.15HT/GARAGE	Sans protection mobile	2	0.048	0	-	-	-	1.72
BAIES ALU C + VRE - 3.82X2.15HT : 3.82X2.15HT/SEJOUR	Volet motorisé	1.427	0.527	0.658	1.155	0.131	0.123	7.64
F ALU COULIS. + VRE - 4.92X0.8HT : 4.92X0.8HT/CUISINE	Volet motorisé	1.521	0.527	0.658	1.216	0.131	0.123	3.94
F ALU COULIS. + VRE - 4.28X0.8HT : 4.28X0.8HT/DGT	Volet motorisé	1.525	0.527	0.658	1.218	0.131	0.123	3.42
F ALU OB. + VRE - 2.09X0.8HT : 2.09X0.8HT/BUREAU	Volet motorisé	1.554	0.527	0.658	1.237	0.131	0.123	1.67
F ALU COULIS. + VRE - 2.46X0.8HT : 2.46X0.8HT/SDB 3	Volet motorisé	1.546	0.527	0.658	1.231	0.131	0.123	1.97
PORTE D'ENTREE - 1.2X2.15HT : 1.2X2.15HT/HALL	Sans protection mobile	2	0.032	0	-	-	-	2.58
PF ALU FIXE + VRE - 1.14X2.15HT : 1.14X2.15HT	Volet motorisé	1.545	0.527	0.658	1.231	0.131	0.123	2.28

Total surface en m² | 54.64

COFFRE DE VOLETS ROULANTS

Hauteur	Uc
0.205 m	1.2



SARL BATIFLUIDES

Agence de Perpignan
7 av Général Leclerc
66000 Perpignan

Tél : 04 68 73 36 07
Fax : 04 68 57 39 35
contact@batifluides.fr



SAISIE DES DONNEES

Systèmes techniques

VENTILATION

TYPE D'EXTRACTION

VMC

Hygro A

PUISSANCE MAXIMUM

11.30 W Th-C

TYPE D'ENTREES D'AIR

Autoréglable

TYPE DE BOUCHE D'EXTRACTION

Hygroréglable

Temporisé

EAU CHAUDE

TYPE DE PRODUCTION

Solaire

CAPACITE DU BALLON

200 Litres

TYPE D'APPOINT

Electrique

PERTE THERMIQUE DU BALLON

2.90 W/k maxi

DESCRIPTIF DETAILLE



SARL BATIFLUIDES

Agence de Perpignan
7 av Général Leclerc
66000 Perpignan

Tél : 04 68 73 36 07
Fax : 04 68 57 39 35
contact@batifluides.fr



SAISIE DES DONNEES

Systemes techniques

CHAUFFAGE / CLIMATISATION

TYPE DE GENERATEUR	DESCRIPTIF

TYPE D'EMMETEUR	DESCRIPTIF

TYPE D'APPOINT	DESCRIPTIF



SARL BATIFLUIDES

Agence de Perpignan
7 av Général Leclerc
66000 Perpignan

Tél : 04 68 73 36 07
Fax : 04 68 57 39 35
contact@batifluides.fr



TABLEAU DES PUISSANCES CHAUFFAGE / CLIMATISATION

LOCAL	Surface en m ²	Volume en m ³	Débit de brassage minimum* (taux=5V/h)	Puissance Calorifique selon DTU	Puissance Frigorifique totale
RDC - Hall	5.60 m ²	14.56 m ³	72.80 m ³ /h	402 W	0 W
RDC - Séjour	53.82 m ²	139.93 m ³	699.65 m ³ /h	1 607 W	0 W
RDC - Cuisine	19.81 m ²	51.51 m ³	257.55 m ³ /h	1 004 W	0 W
RDC - Chambre d'amis	10.27 m ²	26.70 m ³	133.50 m ³ /h	816 W	0 W
RDC - Salle de bains CH Amis	5.04 m ²	13.10 m ³	65.50 m ³ /h	210 W	0 W
RDC - Dégagement	1.90 m ²	4.94 m ³	24.70 m ³ /h	8 W	0 W
RDC - W.C.	1.48 m ²	3.85 m ³	19.25 m ³ /h	7 W	0 W
R+1 - Dégagement	10.84 m ²	27.10 m ³	135.50 m ³ /h	317 W	0 W
R+1 - Bureau	6.77 m ²	16.92 m ³	84.60 m ³ /h	240 W	0 W
R+1 - Chambre N° 3	17.10 m ²	42.75 m ³	213.75 m ³ /h	518 W	0 W
R+1 - Buanderie	6.39 m ²	15.98 m ³	79.90 m ³ /h	124 W	0 W
R+1 - Chambre N° 2	17.18 m ²	42.95 m ³	214.75 m ³ /h	413 W	0 W
R+1 - Chambre N° 1	14.68 m ²	36.70 m ³	183.50 m ³ /h	624 W	0 W
R+1 - Dégagement	3.99 m ²	9.98 m ³	49.90 m ³ /h	11 W	0 W
R+1 - Dressing	4.79 m ²	11.98 m ³	59.90 m ³ /h	60 W	0 W
R+1 - Salle de bains N° 3	8.59 m ²	21.48 m ³	107.40 m ³ /h	360 W	0 W
R+1 - W.C. N° 2	1.69 m ²	4.22 m ³	21.10 m ³ /h	77 W	0 W
TOTAL	189.94 m²	484.65 m³	2 423.25 m³/h	6 798 W	0 W

* Le débit de brassage minimum sert pour toutes les installations d'émetteurs à air pulsé (Split Mural, Gainable, console, Etc.)



SARL BATIFLUIDES

Agence de Perpignan
7 av Général Leclerc
66000 Perpignan

Tél : 04 68 73 36 07
Fax : 04 68 57 39 35
contact@batifluides.fr



ANNEXES

Données à destination de l'opérateur de test d'infiltrométrie

Atbat
354.10 m ²

Volume du bâtiment
484.64 m ³

Q4Pa-surf
0.60 m ³ /(h.m ²)

Hauteur Zone chauffé
5.15 m

Atbat : c'est la surface totale des parois déperditives du bâtiment hors planchers bas.

Q4Pa-surf retenu dans l'étude : c'est le débit de fuite à une pression différentielle de 4 pascals divisé par la surface de parois froides (hors plancher bas).

Remarque générale

Tous les systèmes techniques doivent être certifiés (eurovent,...)

Tous les matériaux doivent être certifiés (acermi,...) et respectés les DTU en vigueur.

L'arrêté du 26 octobre 2010 relatif aux caractéristiques thermiques et aux exigences de performance énergétique des bâtiments nouveaux et des parties nouvelles de bâtiments.

L'électricien à l'obligation de poser des compteurs d'énergies sur "le chauffage, la production d'ECS, le réseau des prises électriques, autres." selon l'article 23.



SARL BATIFLUIDES

Agence de Perpignan
7 av Général Leclerc
66000 Perpignan

Tél : 04 68 73 36 07
Fax : 04 68 57 39 35
contact@batifluides.fr

